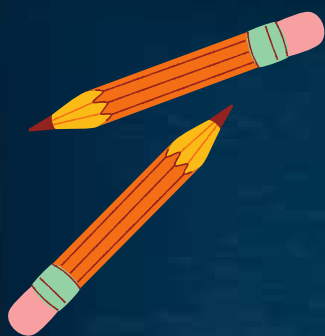




**associés &  
futurs associés**

**'25  
Formations**

**PASS 1**



**NICE  
27, 28 OCTOBRE ET  
13 NOVEMBRE**





# Parcours coopératif PASS 1

## La performance économique de l'entreprise Les spécificités de la Scop 3 journées / 21h

### Objectifs :

- À l'issue du séminaire, chaque participant aura :
- Compris la dynamique économique de l'entreprise : exploitation, concurrence, marché.
  - Maîtrisé les notions économiques clés : bilan, compte de résultat, indicateurs clé.
  - Relié son quotidien de travail avec le projet coopératif
  - Mieux appréhendé les rôles de salarié et d'associé
  - Initié une démarche RSE

### Programme :

#### La performance économique de l'entreprise. Les spécificités de la Scop.

- Comprendre la dynamique économique de l'entreprise : exploitation, concurrence, marché.  
Comprendre la présentation des comptes à l'AG (bilan, compte de résultat, indicateurs clé)  
Relier son quotidien de travail avec la situation de l'entreprise  
Comprendre le rôle de salarié associé

### Durée 3 jours : (2+1)

#### Une journée continue de 7H

Tarif : 530 € HT / par stagiaire  
soit 25€ / heure / stagiaire.

Autres dates : Nous consulter.

Adaptations et spécificités pratiques :  
[crodriguez@scop.coop](mailto:crodriguez@scop.coop)

Délai d'accès : 15 jours

### Méthodes :

#### Travail selon deux axes, en alternance :

- Axe "pratique" : jeu d'entreprise  
Axe "théorique" : points focus sur les notions clés

#### Modalités d'évaluation :

- Positionnement en amont de la formation
- Évaluation à chaud et à froid, 3 mois après la fin de la formation.
- Attestation de fin de formation précisant les compétences ou connaissances acquises ou certificat ou diplôme.

### Les infos en + :

- Groupe de 4 à 12 personnes
- Suivi personnalisé à froid 3 mois après pour évaluer l'impact de la formation sur vos pratiques.
  - Remise de supports de cours numériques.

### Formateur :

#### Cyrille RODRIGUEZ

Délégué depuis 15 ans  
[crodriguez@scop.coop](mailto:crodriguez@scop.coop)

### Public concerné

Salariés de Scop et de Scic

### Prérequis

Aucun

### Accessibilité

Les situations d'handicaps font l'objet d'un entretien en amont de l'inscription avec le référent handicap, prise de rdv :  
[crodriguez@scop.coop](mailto:crodriguez@scop.coop)

[crodriguez@scop.coop](mailto:crodriguez@scop.coop)  
[les-scop-paca.coop](http://les-scop-paca.coop)  
04 91 90 19 35

### Contact :

CFG SCOP  
8 rue des Fabres  
13001 MARSEILLE