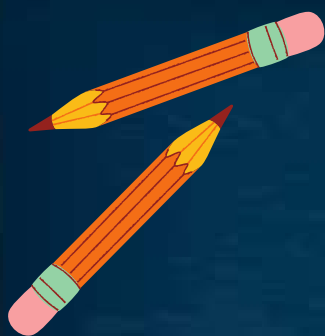


'25  
Formations

**PASS 2**

**cadres, dirigeants  
& associés**



**MARSEILLE**

**23 SEPTEMBRE, 2, 7, 16,**

**23 ET 30 OCTOBRE**





# Parcours coopératif PASS 2

## Prise en main et vision globale de la coopérative 6 journées / 42h

### Objectifs :

- Soutenir le bon fonctionnement des instances dont je suis membre
- Améliorer les processus de décision dans ma coopérative
- Diagnostiquer mon exploitation
- Définir mes besoins de financement
- Piloter et évaluer une analyse stratégique
- Faire vivre la démarche stratégique dans ma coopérative
- Rendre explicite le projet de la coopérative
- Faire vivre dans le temps et dans l'espace le projet de la coopérative
- Concevoir les prises de décision collective
- Animer les prises de décision collective

### Durée 6 jours :

(1+1+1+1+1+1)

**Une journée continue de 7H** de 9H à 12H 30 et de 13H30 à 17H

**Tarif :** 1 300 € HT / par stagiaire  
soit 31 € / heure / stagiaire

**Autres dates :** Nous consulter.

**Adaptations et spécificités pratiques :**

[crodriguez@scop.coop](mailto:crodriguez@scop.coop)

**Délai d'accès :** 15 jours

### Programme :

Pilotage renforcé en participant à la décision pour pérenniser et développer la coopérative

- Maîtriser son rôle et son statut de sociétaire
- Gérer et développer la coopérative
- Faire vivre l'esprit et la dynamique coopérative

Gestion, Intelligence Collective, Gouvernance, Stratégie, Droit coopératif

### Méthodes :

**Travail selon deux axes en alternance :**

Axe « pratique » : focus sur les notions clés  
State of Scop fait le lien, montre que tout « fait système », permet aux stagiaires de constater un avant/après PASS 2

### Modalités d'évaluation :

- Positionnement en amont de la formation
- Évaluation à chaud et à froid, 3 mois après la fin de la formation.
- Attestation de fin de formation précisant les compétences ou connaissances acquises ou certificat ou diplôme.

### Formateurs :

Délégués URSCOP

SCOP Le LICA

Service juridique CG SCOP

Géraldine BARTHE POUGET - directrice Agence INWIN

### Public concerné

Cadres, dirigeants, associés de Scop ou de Scic

### Prérequis

- Pass 1 réalisé
- Mandat de gérance
- Mandat administrateurs
- Notions de gestion

### Accessibilité

Les situations d'handicaps font l'objet d'un entretien en amont de l'inscription avec le référent handicap, prise de rdv : [crodriguez@scop.coop](mailto:crodriguez@scop.coop)

### Contact :

[crodriguez@scop.coop](mailto:crodriguez@scop.coop)

[les-scop-paca.coop](http://les-scop-paca.coop)

04 91 90 19 35

CFG SCOP

8 rue des Fabres

13001 MARSEILLE